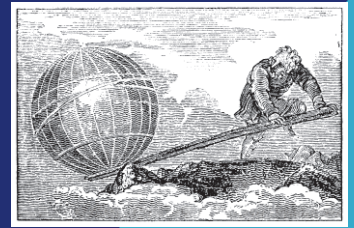
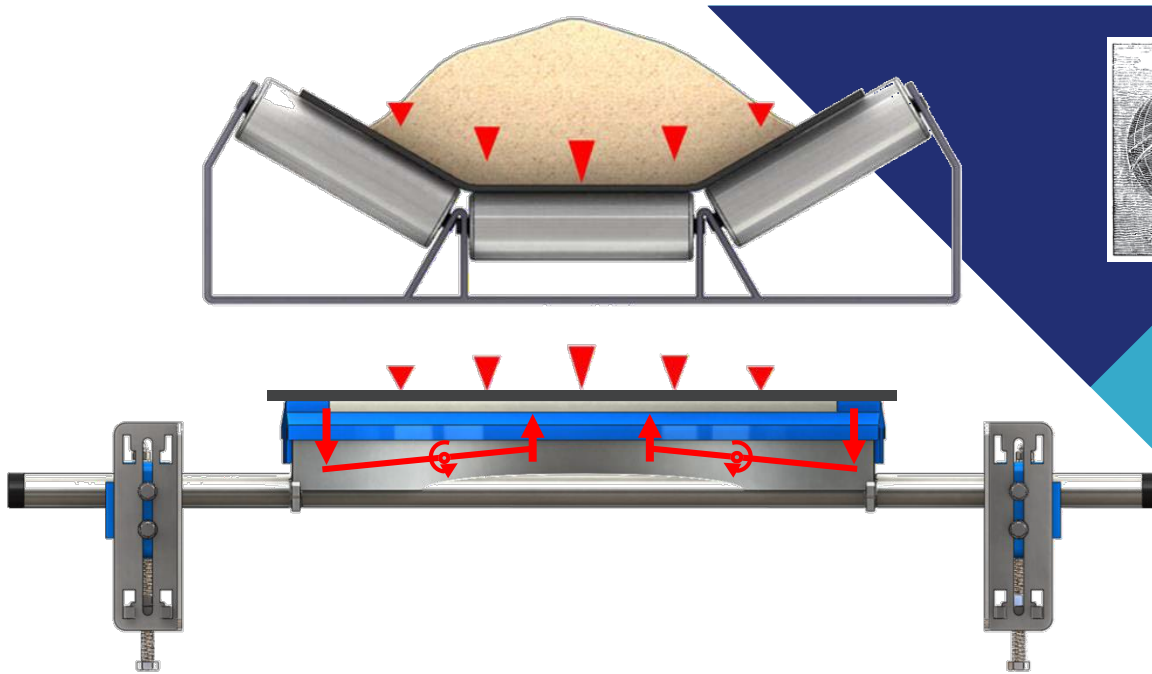


Abstreifer Typ Sw

Patentiert



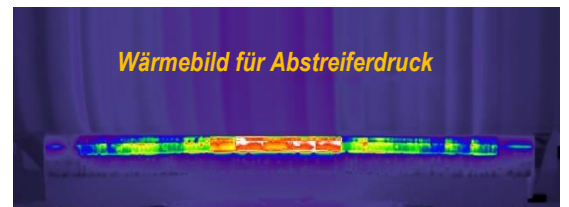
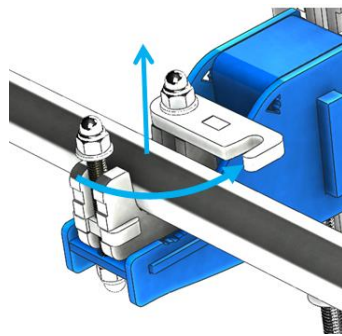
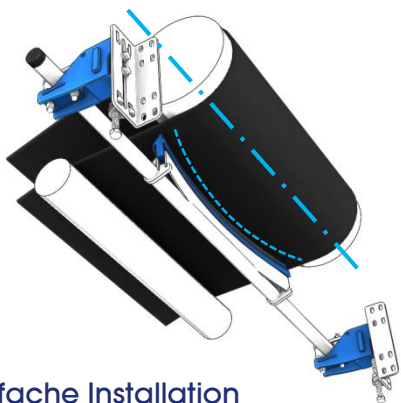
**Untergurtabstreifer mit sich
automatisch anpassender
durchgehender
gebogener Leiste**



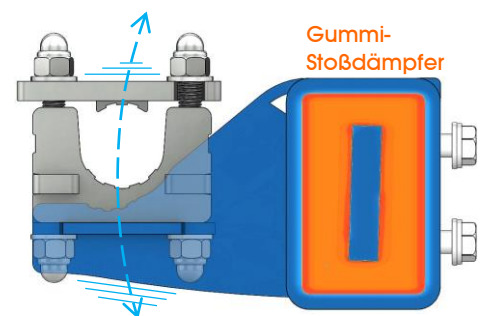
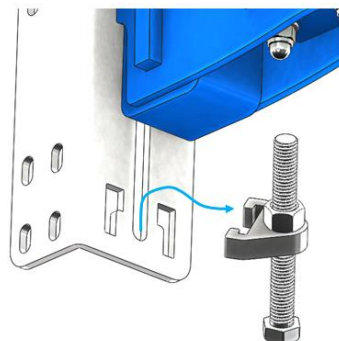
« Gebt mir einen Hebel , der lang genug,und einen Angelpunkt,der stark genug ist,dann kann ich die Welt mit einer Hand bewegen»

Archimèdes

Der Typ Sw hat eine Lamelle mit zwei inneren Hebeln, die den seitlichen äußeren Druck in einen erhöhten Mitteldruck umwandeln. Dadurch passt sie sich automatisch an und verringert somit den Verschleiß und garantiert eine maximale Effizienz und Lebensdauer, bei minimalem Wartungsaufwand. Zur Standard-Ausführung gehören Hartmetalle 3 x 15 mm aus hochwertigem 90 HRa

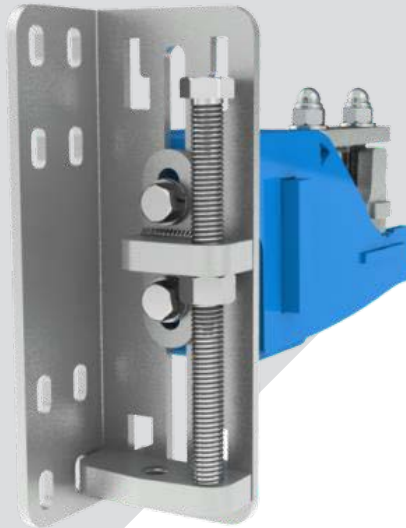


- Einfache Installation
- Maximale Lebensdauer
- Anti-Anbackungs-Ausführung
- Minimaler Wartungsaufwand
- Schnell zu öffnende Verlagerung
- Auch für Reversierbänder geeignet
- Leicht und kompakt
- Verzinkte Metallteile
- Sehr hohe Reinigungsleistung
- Gebogene Lamelle, gesteckt/ohne Schrauben zu befestigen
- Sehr wenige Schrauben
- Einziehbarer Systemträger
- Solider Mechanismus für ein angemessenes Gewicht
- Ausgezeichneter Stossdämpfer, gezahnt, ohne Rückschlag

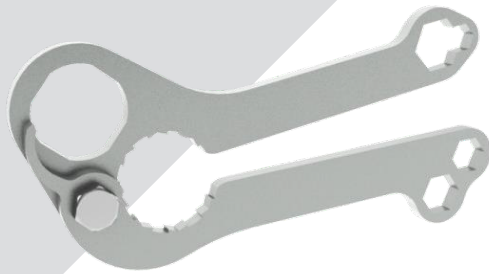
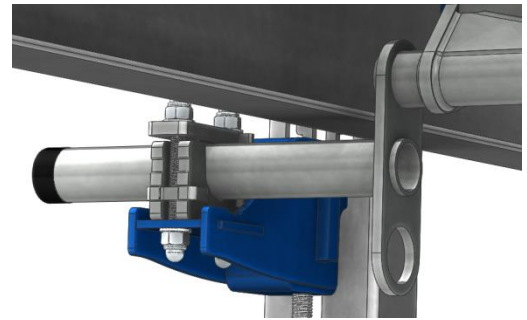


Optionen und Zubehör

Zugdruck
Ermöglicht die Druckaufgabe auf den Abstreifer von oben



Ausgleichs-Ring
Ermöglicht es die Höhe des Systemträgers zu bestimmen



Spezialschlüssel

« MultiTool »

Enthält alle notwendigen Funktionen für das Einrichten und Einstellen der Abstreifer

Allgemeine Informationen

	BW	400	500	650	800	1000	1200	1400	1600	1800	2000	2200
Typ Sw	Abstreiferbreite	400	500	630	750	950	1150	1300				
	Lamellenbreite	315	395	520	640	800	960	1120				
Typ Sw-HD	Abstreiferbreite					950	1150	1300	1500	1700	1900	2100
	Lamellenbreite					840	1040	1200	1400	1600	1800	2000

Angaben in Millimetern

Qualität d. Lamelle(n): Hartmetall : 93 HRA 3x15mm

Hartmetall: 93 HRA 5x20mm

Schlagfestes Metall: 66 HRA 5x10mm

Verschleißfestes Polyurethan: 25mm³svt DIN53516-10N

Betriebsposition : Abstreifer im 90° Winkel (zum Gurt)

Oberflächenbehandlg: Alle Metall-Teile galvanisch verzinkt + Edelstahl- Bolzen A2

Temperatur : 0° / + 50° C

pH Wert: 3 - 11

Max.Geschwindigkeit Sw 1 Laufrichtung = 3 m/s reversierend = 1,5 m/s

SwHD 1 Laufrichtung= 5 m/s reversierend = 1,5 m/s

Nicht einsetzen bei : -Hartmetall und Keramik bei mechanischen Verbindern (wählen

Sie Polyurethan-Lamellen oder schlagfestes Hartmetall)

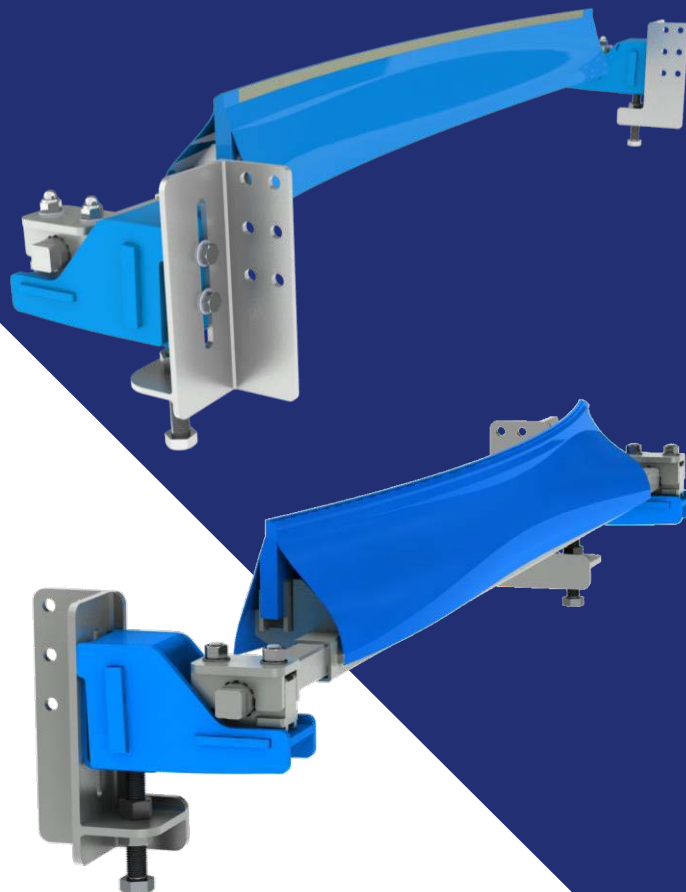
Warmwasserdampf : besondere Ausführung verfügbar

Korrosive Atmosphäre : Edelstahl Voll- oder Teilausführung möglich

Übermäßige Verschmutzung / Anbackungen am gesamten Abstreifer

Typ **Sw-HD**

Die schwere Ausführung
Typ Sw-HD für Bandbreiten
von 1400 bis 2200 Hartmetall 5x20,
große flexible und verstärkte Profile



Ebenfalls erhältlich

Betrieb mit
Typ **Z²**

